



Ολυμπιακό Μουσείο  
Αθήνας  
Athens Olympic Museum



# Ολυμπιακό Μουσείο Αθήνας

## Οδηγός Παιδικών Πάρτι

Υπό την αιγίδα των:



International  
Olympic  
Committee



ΕΛΛΗΝΙΚΗ  
ΟΛΥΜΠΙΑΚΗ  
ΕΠΙΤΡΟΠΗ

Μέλος του:

OLYMPIC MUSEUMS  
NETWORK

# Το Ολυμπιακό Μουσείο Αθήνας

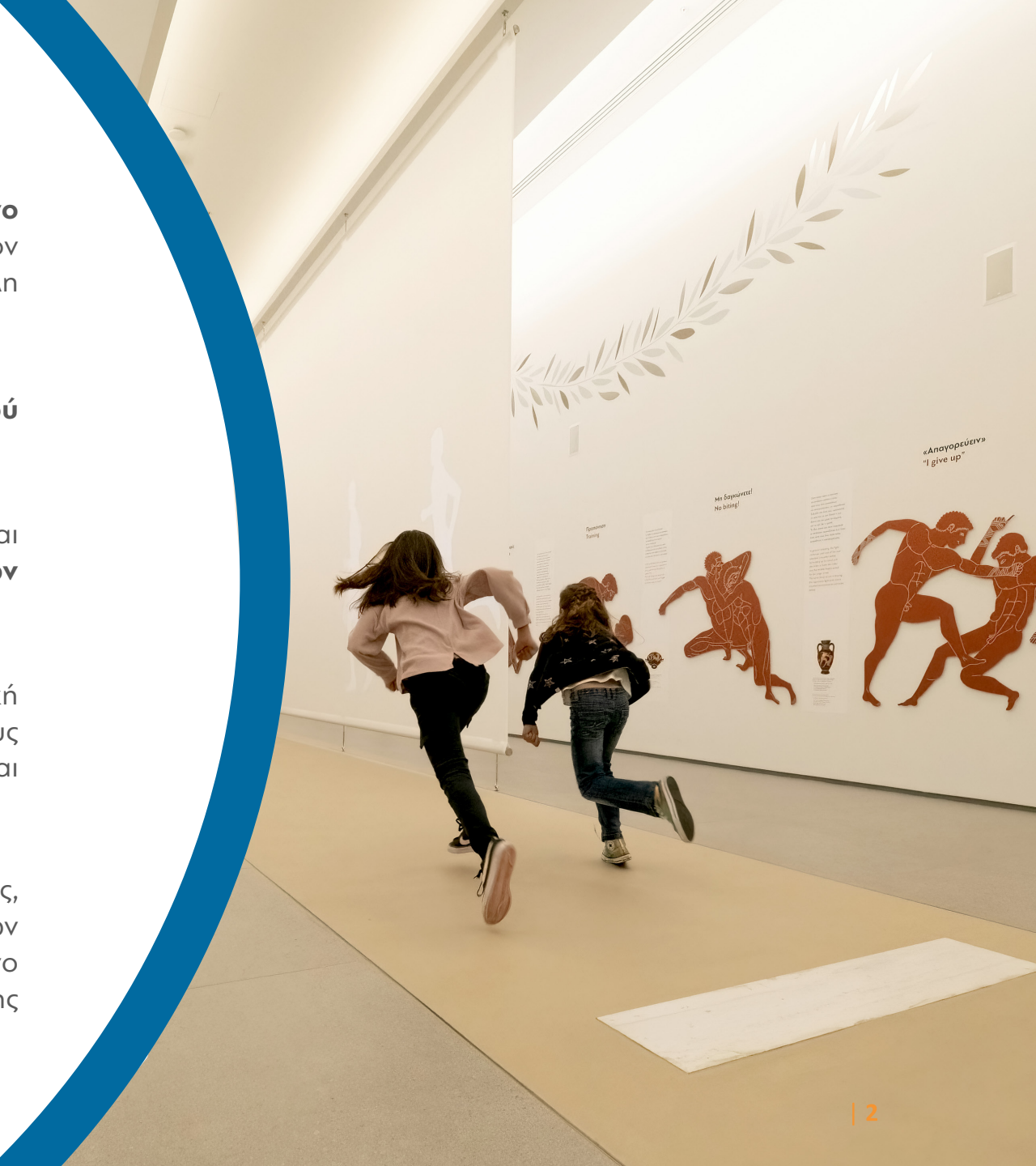
Το Ολυμπιακό Μουσείο Αθήνας στο Golden Hall, είναι ένα **σύγχρονο μουσείο στην πρωτεύουσα των Ολυμπιακών Αγώνων** που αποτελεί τον θεματοφύλακα της υλικής και άυλης Ολυμπιακής κληρονομιάς και κυψέλη γνώσης για όλες τις γενιές.

Αξιοποιεί **νέες τεχνολογίες** και εφαρμόζει τις **αρχές του βιωματικού σχεδιασμού** για να εμπλουτίσει την εκπαιδευτική εμπειρία των επισκεπτών.

Προάγει τη σταθερή σύνδεση μεταξύ **Αθλητισμού, Εκπαίδευσης και Πολιτισμού** και αναδεικνύει την αξιοποίηση της **κληρονομιάς των Αγώνων** στην Αθήνα.

Η **Μόνιμη Έκθεση** του Μουσείου προσφέρει μια πρωτότυπη αφηγηματική προσέγγιση στην ιστορία των Ολυμπιακών Αγώνων από τη γέννησή τους στη μυθολογία, τη δόξα τους στην Αρχαία Ολυμπία, την αναβίωσή τους και τις σύγχρονες εκδόσεις τους.

Ηχητικά και οπτικά εκθέματα, βραβευμένες διαδραστικές εγκαταστάσεις, ηχητικές αφηγήσεις, προβολές ταινιών μικρού μήκους, συλλογή πολύτιμων αντικειμένων, προσωπικές ιστορίες αθλητών και ψηφιακό περιεχόμενο συνθέτουν τη διαδρομή στην Ολυμπιακή ιστορία, κατά μήκος όλης της Μόνιμης Έκθεσης.



# Παιδικά Πάρτι στο Μουσείο

Το Ολυμπιακό Μουσείο Αθήνας φιλοξενεί και εμπυκώνει ξεχωριστά πάρτι και εκδηλώσεις για τους μικρούς του φίλους, με σκοπό να γίνουν μία αξέχαστη γιορτή χαράς και δημιουργικότητας.

## Παρεχόμενες υπηρεσίες:

- Μίσθωση Αίθουσας 1896 ή/και Foyer 1896 (περιλαμβάνονται ο εξοπλισμός και ο συντονισμός της εκδήλωσης)
- Εισιτήρια Μουσείου:
  - Για τα παιδιά εκδίδονται εισιτήρια
  - Για τους ενήλικες δεν υπάρχει χρέωση
- Προσωπικό:
  - 1 coordinator (περιλαμβάνεται στο κόστος ενοικίασης της αίθουσας)
  - 1 facilitator ανά 10-15 παιδιά, ανάλογα με τις ηλικίες των παιδιών (με επιπλέον χρέωση)
- Υπηρεσίες καθαρισμού
- Μουσική: μουσικό lounge χαλί
- Δωρεάν Wi-Fi

**Διάρκεια εκδήλωσης: 3 ώρες**



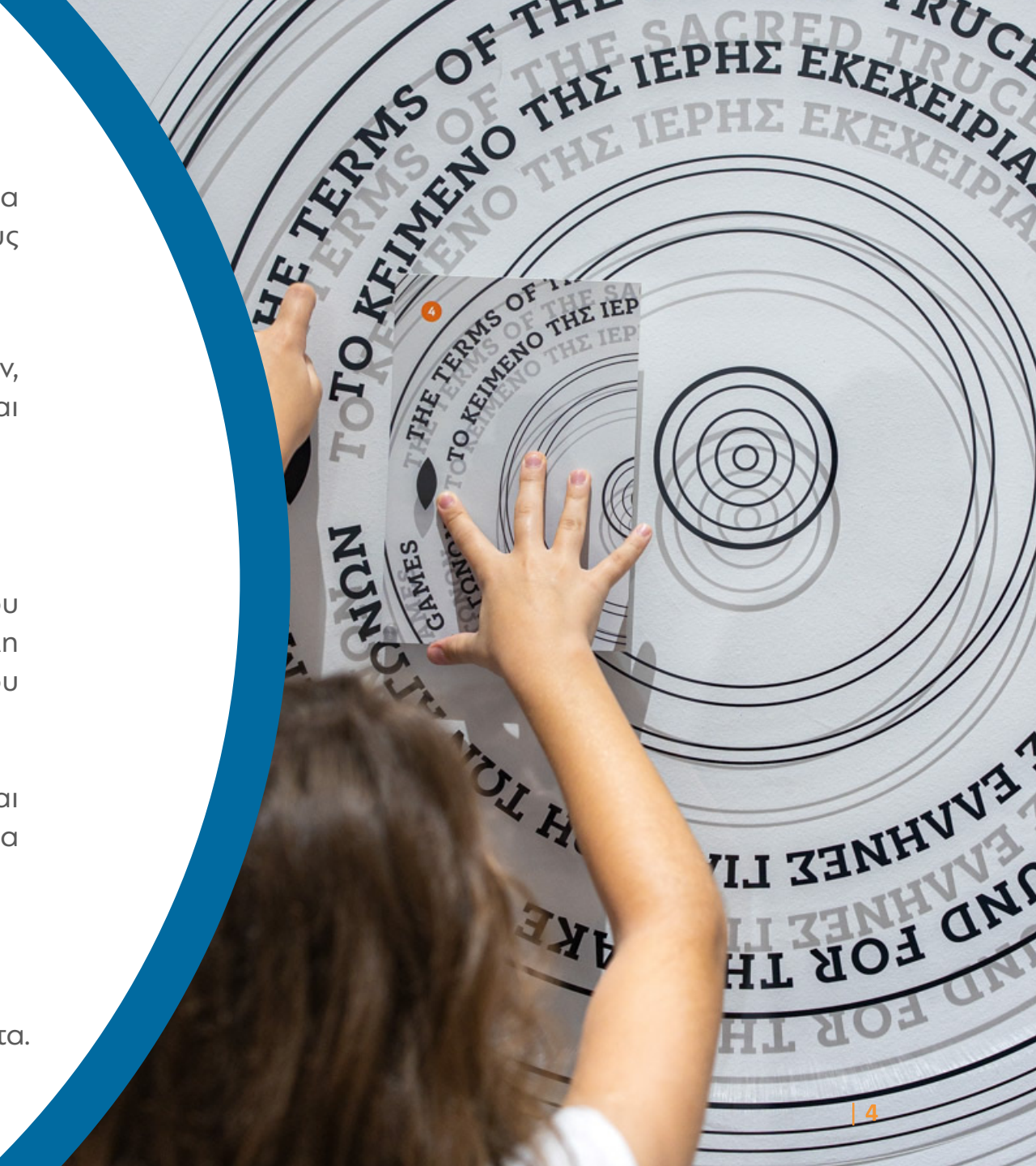
## Διαδραστικά Προγράμματα

Το Ολυμπιακό Μουσείο Αθήνας αποτελεί την ιδανική επιλογή για πρωτότυπα πάρτι παιδαγωγικού χαρακτήρα που προσφέρουν στους μικρούς μας φίλους αξέχαστες στιγμές ποιοτικής διασκέδασης.

Μέσα από τις διαδραστικές ομαδικές δραστηριότητες τα παιδιά παίζουν, ανακαλύπτουν και συνεργάζονται ενώ παράλληλα αποκτούν γνώσεις και εμπειρίες στο πνεύμα του Ολυμπισμού!

### Εκπαιδευτικές Δραστηριότητες:

- **Εκπαιδευτική Περιήγηση:** Τι σημαίνει Ολυμπισμός; Τι είναι αυτό που κάνει τους Ολυμπιακούς Αγώνες να διαφέρουν από κάθε άλλη αθλητική διοργάνωση; Τι κρυφούς θησαυρούς έχει στη συλλογή του το Ολυμπιακό Μουσείο Αθήνας;
- **Παιχνίδι Θησαυρού στη Μόνιμη Έκθεση:** Μασκότ, αφίσες και ενθυμήματα όλων των Ολυμπιάδων γίνονται θησαυροί σε ένα παιχνίδι για την ιστορία των σύγχρονων Ολυμπιακών Αγώνων.
- **Αναλαμβάνοντας Δράση:** Τα παιδιά ανακαλύπτουν τα Ολυμπιακά και Παραολυμπιακά αθλήματα και δημιουργούν την δική τους δάδα, τα δικά τους ολυμπιακά μετάλλια ή τον δικό τους κότινο απο την αρχαιότητα.



# Αίθουσα 1896

Η Αίθουσα 1896 του Μουσείου αποτελεί μια εξαιρετική επιλογή υψηλής αισθητικής για να χαρίσετε μια διαφορετική εμπειρία που θα μείνει αξέχαστη στα παιδιά σας αλλά και στους καλεσμένους σας.

Αυτόνομη είσοδος και εύκολη πρόσβαση στο parking (γκρι τομέας) του εμπορικού κέντρου Golden Hall.

Η απέριττη διακόσμησή του προσφέρει τη δυνατότητα να διαμορφώσετε τον χώρο ανάλογα με τις ανάγκες της εκδήλωσής σας.

- **Χωρητικότητα:** Μέγιστος αριθμός καλεσμένων 90 άτομα (αναλόγως της διάταξης).
- **Συνολική επιφάνεια:** 160 τ.μ.
- **Catering:** παρέχονται 2 επιλογές κατόπιν συνεννόησης, από εξωτερικό αξιόπιστο συνεργάτη.



## Foyer 1896

Ο χώρος του Foyer 1896 στον ημιώροφο του Μουσείου διατίθεται μαζί με την Αίθουσα 1896 αλλά και ανεξάρτητα.

Με φυσικό φως και απρόσκοπτη θέα στις Ολυμπιακές εγκαταστάσεις, το σύγχρονο και κομψό design του συνδυάζει την αισθητική με τη λειτουργικότητα.

Πρόσβαση μέσω ξεχωριστής εισόδου από τον πρώτο όροφο του εμπορικού κέντρου Golden Hall ή εναλλακτικά μέσω της κύριας σκάλας ή του ανελκυστήρα εντός του Μουσείου.

Εύκολη πρόσβαση για ΑμεΑ.

- **Χωρητικότητα:** Μέγιστος αριθμός καλεσμένων 90 άτομα.
- **Συνολική επιφάνεια:** 350 τ.μ.



# Τιμοκατάλογος



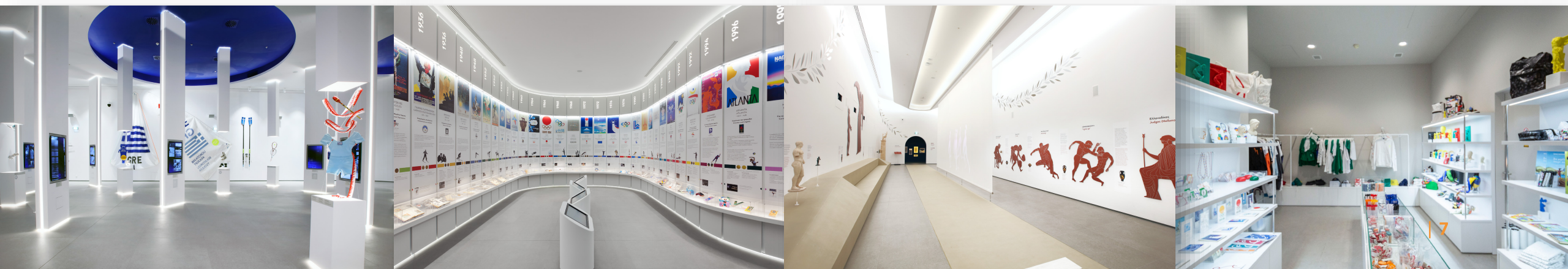
Ολυμπιακό Μουσείο  
Αθήνας  
Athens Olympic Museum



Εισιτήρια	Τιμή / παιδί
Μόνιμη Έκθεση	€5,00
Περιοδική Έκθεση	Δωρεάν

Υπηρεσίες	Δευτέρα - Πέμπτη	Παρασκευή - Σάββατο
Αίθουσα 1896	€270,00	€350,00
Facilitator ανά 10-15 παιδιά, ανάλογα με την ηλικία	€50,00	€50,00

Έχετε τη δυνατότητα να προμηθευτείτε μοναδικά δώρα για τους καλεσμένους σας από το πωλητήριο του Μουσείου.



# Πρόσβαση στο Μουσείο

Το Ολυμπιακό Μουσείο Αθήνας βρίσκεται στη δυτική πτέρυγα του πρώην Διεθνούς Κέντρου Ραδιοηλέορασης (IBC) της διοργάνωσης ΑΘΗΝΑ 2004, πλέον Εμπορικό Κέντρο Golden Hall. Η πρόσβαση σε αυτό είναι δυνατή με πολλαπλούς τρόπους:



## Για Πεζούς

### Από το Επίπεδο 0 – Κύρια Είσοδος του Μουσείου:

Από την πεζογέφυρα που συνδέει το Μουσείο με το Ολυμπιακό Αθλητικό Κέντρο Αθηνών «Σπύρος Λούης».

### Από το Επίπεδο 1 – Lounge του Μουσείου:

Μέσω του εσωτερικού κλιμακοστασίου του Μουσείου.

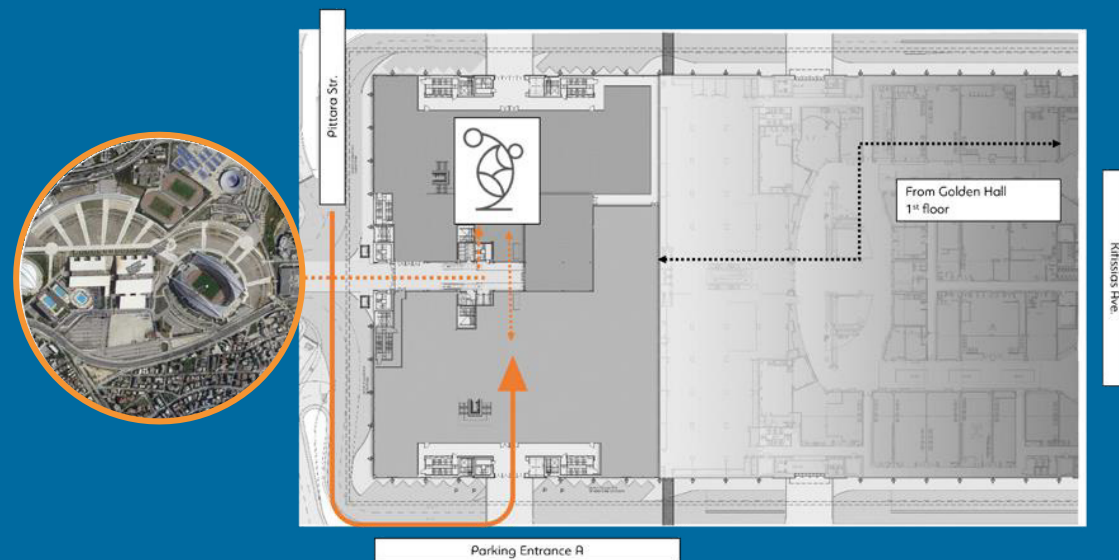


## Οδικώς

Το Μουσείο απέχει μόλις 15 λεπτά οδικώς τόσο από το κέντρο της πόλης όσο και από τα Βόρεια Προάστια. Μπορείτε να φτάσετε είτε μέσω της Λεωφόρου Κηφισίας είτε μέσω της Αττικής Οδού.

Parking θα βρείτε εντός του Golden Hall, έναντι χαμηλού αντιτίμου. Η είσοδος Α στο parking του Golden Hall σας οδηγεί απευθείας στον γκρι τομέα, από όπου έχετε πρόσβαση στην υποδοχή του Ολυμπιακού Μουσείου Αθήνας (επίπεδο 0) με τους ανελκυστήρες.

Για το ακριβές στίγμα του Μουσείου



## Για περισσότερες πληροφορίες

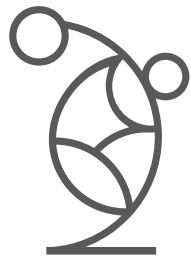
Πρόσβαση & Στάθμευση:  ΠΑΤΗΣΤΕ ΕΔΩ

Για κρατήσεις:

Παρακαλούμε πολύ όπως στείλετε σχετικό αίτημα στο [info@athensolympicmuseum.org](mailto:info@athensolympicmuseum.org)

ή καλέστε στο 210 6885 560.





# Ολυμπιακό Μουσείο Αθήνας

Athens Olympic Museum



## Επικοινωνία:

 +302106885560

 [info@athensolympicmuseum.org](mailto:info@athensolympicmuseum.org)

